

Santos Design



SANTOS DESIGN, LISBOA

Santos Design

EDIFÍCIO RESIDENCIAL

Produto: COOL-LITE® XTREME 70/33 II e COOL-LITE® XTREME 70/33 DIAMANT

O Santos Design é um edifício residencial junto às margens do rio Tejo unindo o design e a criatividade num edifício cheio de luz.

O **Santos Design** é um edifício residencial junto às margens do rio Tejo unindo o design e a criatividade num edifício cheio de luz.

Arquitetonicamente é um edifício que está inserido na iniciativa “Santos Design District” que tem como objetivo aumentar a notoriedade desta zona da cidade, impondo-se pelo design e a contemporaneidade.

É composto por oito pisos com um total de 24 amplos apartamentos com grandes varandas, sendo todos acompanhados de estacionamento e com encantadora vista para a emblemática ponte 25 de Abril.

As suas janelas comportam um total de 1.800 m² de vidro, de forma a oferecer um maior conforto e eficiência. O produto de eleição foi o **COOL-LITE® XTREME 70/33 II** tendo sido aplicado cerca de 600 m² na versão **PLANICLEAR®** e 1.200 m² na versão **DIAMANT**

Para este projeto, e procurando respeitar os princípios da sustentabilidade, foram produzidas chapas com uma dimensão especial de 5m de modo a reduzir o desperdício de vidro.

Esta magnífica obra nasce do projeto arquitetónico do **Atelier ARX**, com o sucesso do promotor Stone Capital. Este edifício demonstra a ambição de inovação e de design em espaços residenciais.

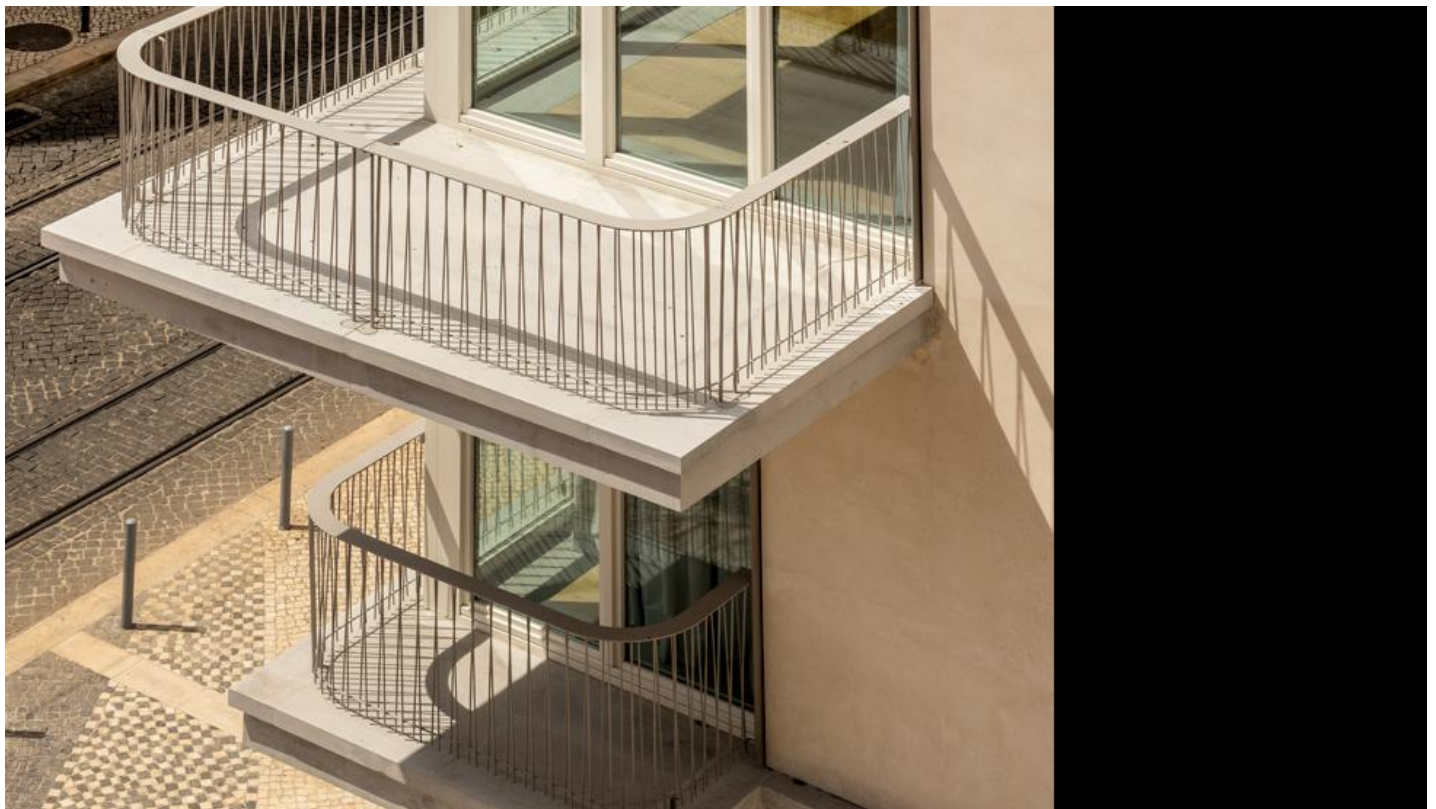
Arquitetonicamente é um edifício que está inserido na iniciativa “Santos Design District” que tem como objetivo aumentar a notoriedade desta zona da cidade, impondo-se pelo design e a contemporaneidade.

É composto por oito pisos com um total de 24 amplos apartamentos com grandes varandas, sendo todos acompanhados de estacionamento e com encantadora vista para a emblemática ponte 25 de Abril.

As suas janelas comportam um total de 1.800 m² de vidro, de forma a oferecer um maior conforto e eficiência. O produto de eleição foi o **COOL-LITE ® XTREME 70/33 II** tendo sido aplicado cerca de 600 m² na versão **PLANICLEAR ®** e 1.200 m² na versão **DIAMANT**.

Para este projeto, e procurando respeitar os princípios da sustentabilidade, foram produzidas chapas com uma dimensão especial de 5m de modo a reduzir o desperdício de vidro.

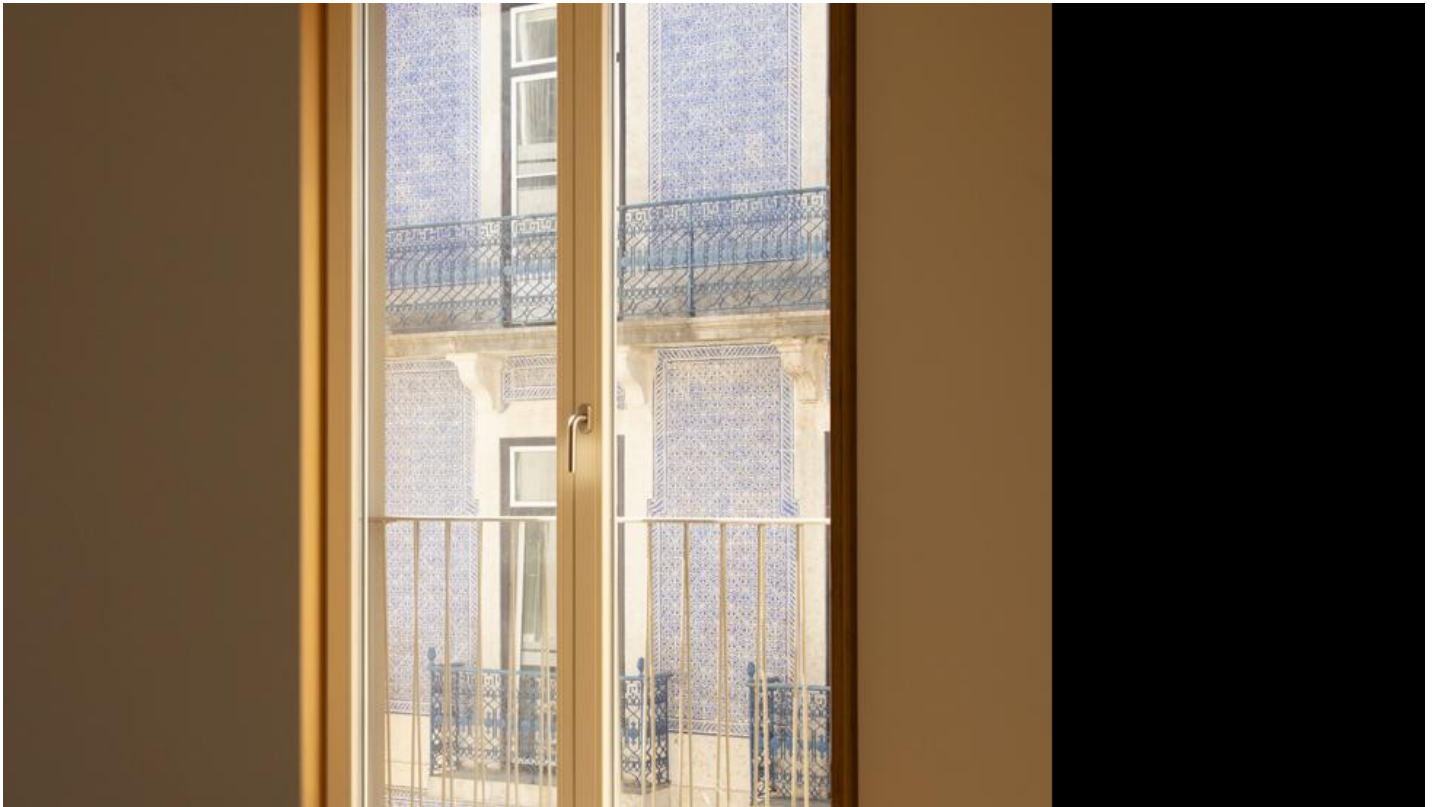
Photo Gallery



arx-santos_236.jpg



arx-santos_089.jpg



arx-santos_303.jpg

Localização

Lisboa, Portugal

Arquitetura:

ARX

Transformador vidro:

COVIPOR, Portugal

Instalador:

VJF, Portugal

Créditos fotografia:

Fernando Guerra- architectural photography



COOL-LITE® XTREME ORAÉ®

[Procure um Fabricante](#)