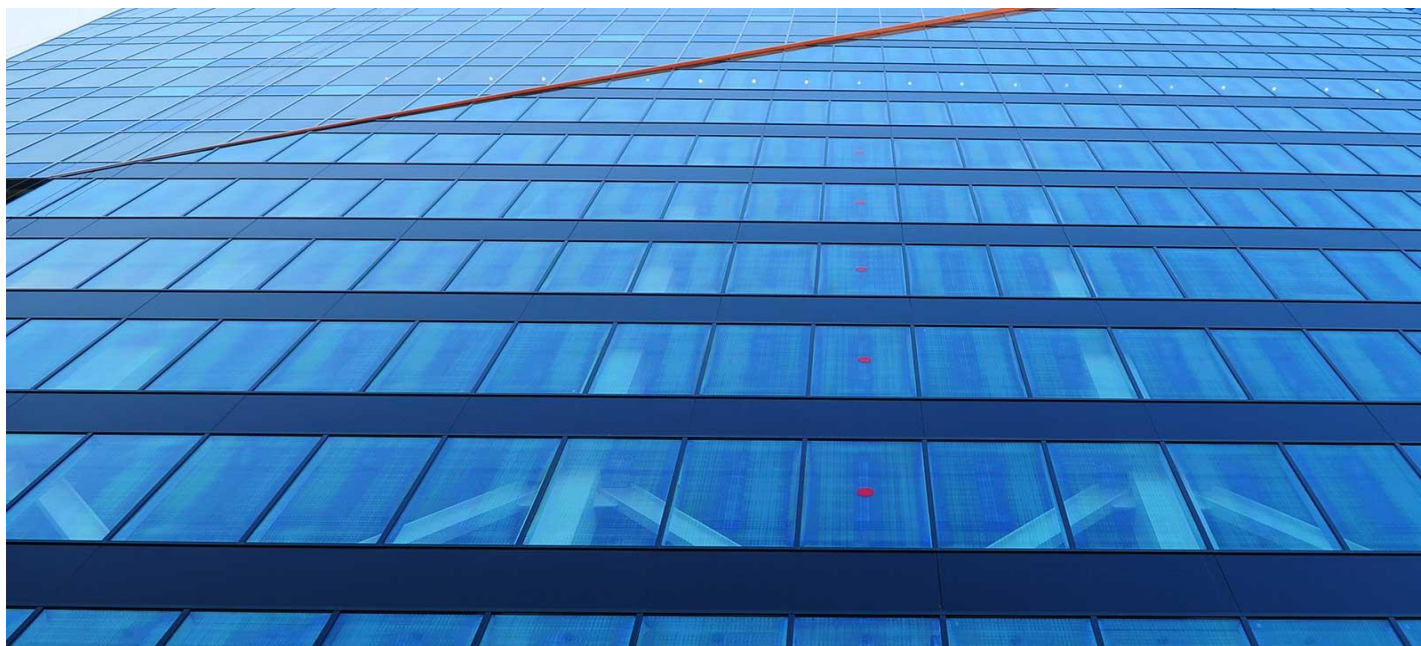


# SGG COOL-LITE SKN



## Descrição

Os vidros de base utilizados para deposição da capa SGG COOL-LITE SKN são:

SGG PLANICLEAR vidro incolor

SGG DIAMANT vidro extra-claro.

A utilização de um vidro extraclaro acentua a neutralidade e a transparência dos vidro com capa de controlo solar neutros.

Um vidro neutro em reflexão apresenta sempre uma ligeira coloração residual esverdeada, azulada ou acinzentada. A validação da neutralidade desta solução deverá ser sempre testada através de um prototipo com a dimensão real.

Queira consultar-nos para informação detalhada.