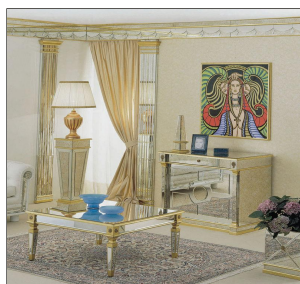


TITLE

SGG MIRALITE ANTIQUE

SUBTITLE

Espelho de decoração



DESCRIÇÃO

SGG MIRALITE ANTIQUE é um espelho destinado a decoração e cujo aspecto sugere o de um espelho já envelhecido. Este efeito é obtido durante a produção adicionando sobre a regularidade de depósitos metálicos.



SGG *MIRALITE EVOLUTION Erudict, Brussels, Belgium*
Arquitecto : *M. de Maeseneer* •

GAMA

A gama é composta por 5 modelos::

SGG MIRALITE ANTIQUE incolor

SGG MIRALITE ANTIQUE azul*

SGG MIRALITE ANTIQUE bronze

SGG MIRALITE ANTIQUE gris

SGG MIRALITE ANTIQUE verde

* cor disponível sobre encomenda; outras espessuras e dimensões: consulte- nos.

TRANSFORMAÇÃO

As transformações possíveis incluem:
corte (igual ao de um vidro espelhado incolor). Recomenda- se que os volumes sejam colocados sobre uma mesa de corte devidamente limpa para evitar que as superfícies fiquem riscadas.
manufatura (recorte) dos bordos;
furação.

SGG MIRALITE ANTIQUE também se encontra disponível com um filme de segurança colocado na parte de trás do espelho.

REGULAMENTAÇÃO

SGG MIRALITE ANTIQUE é um vidro espelhado de decoração, de alta qualidade e resistente à corrosão. Está conforme as exigências da norma EN 1036 e evidencia a marcação CE.

APLICAÇÕES

SGG MIRALITE ANTIQUE pode ser utilizado em imensas aplicações de interiores:
zonas comuns de edifícios colectivos privados ou públicos: halls de entrada, patamares, elevadores;
em habitação: revestimento de paredes, mobiliário, decoração de interiores;
bares, restaurantes, hotéis; salas de espectáculo;
centros comerciais, lojas.

VANTAGENS

Originalidade dos motivos de decoração

SGG MIRALITE ANTIQUE confere um toque requintado a qualquer estilo de interiores.

Reflexão filtrada

SGG MIRALITE ANTIQUE difunde uma luminosidade quente e suave (envolvente).

Estética e segurança

a pedido, pode- se colocar um filme de protecção anti- estilhaço nas costas do espelho.

MONTAGEM

^{SGS} MIRALITE ANTIQUE destina-se exclusivamente a interiores e deve ser colocado tendo em conta a legislação em vigor e alguns princípios do ofício. De um modo geral, coloca-se como um espelho comum (ver ^{SGS} MIRALITE EVOLUTION).